

Configurer Windows XP



Table des matières

Propriétés de l'affichage	2
Icônes du bureau	4
La barre de tâches	5
Le menu Démarrer	6
Le panneau de configuration	

Niveau : **Débutant**

Version du logiciel :

Windows XP

Date de modification :

11-10-07

Nombre de pages : **7**

Propriétés de l'affichage

Pour modifier les propriétés de l'affichage, placez votre souris sur le bureau et faites un clic-droit. Cliquez sur **Propriétés**.

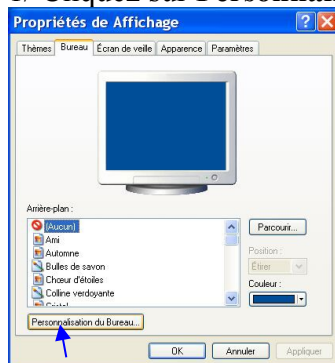
Pour modifier l'arrière plan :

- 1/ Cliquez sur **Bureau**
- 2/ Choisissez l'arrière plan
- 3/ Cliquez sur **Ok**.



Pour placer les icônes principales sur le bureau :

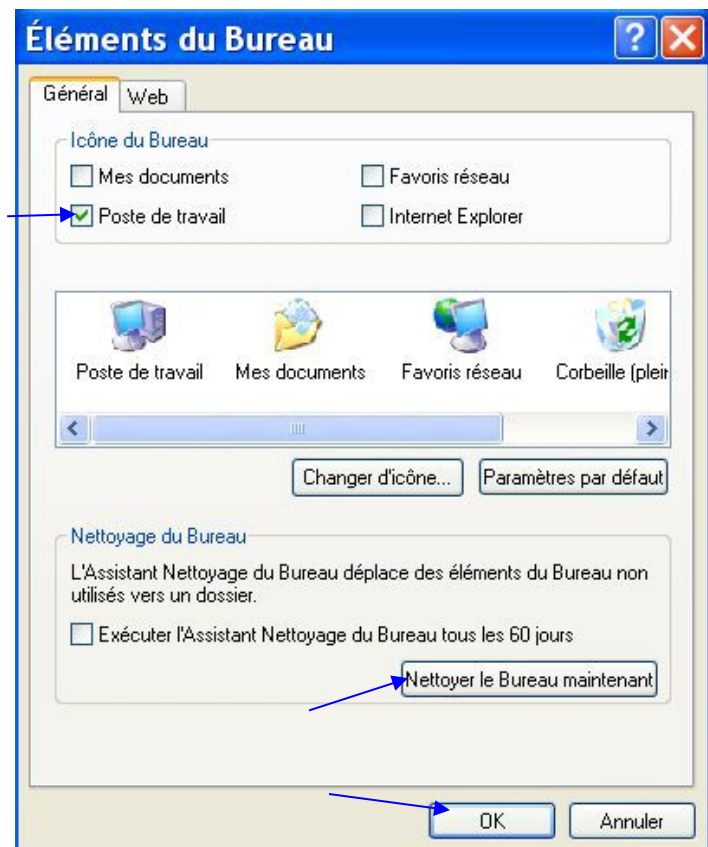
- 1/ Cliquez sur **Personnalisation du Bureau**



- 2/ Sélectionnez les icônes que vous souhaitez avoir sur votre Bureau.

- 3/ Cliquez sur **Ok**.

*Note : vous remarquerez que vous avez ici l'option **Nettoyage du Bureau**. Si vous cliquez dessus, les icônes de votre bureau que vous n'utilisez pas seront classées dans un dossier « icônes non utilisées ».*



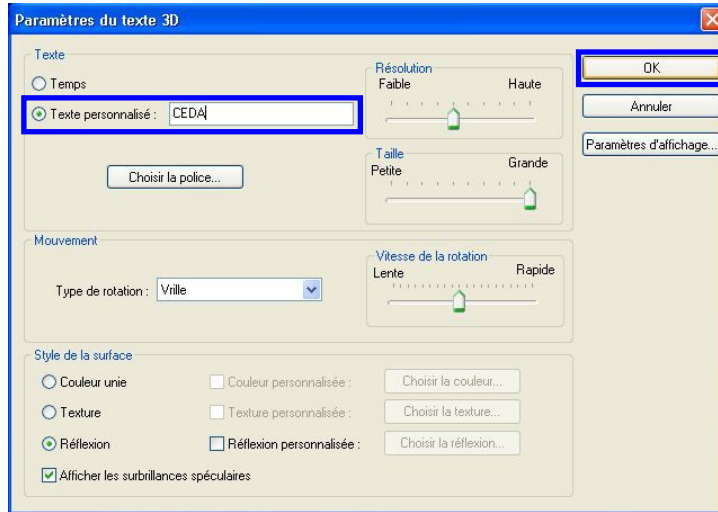
L'écran de veille

1/ Cliquez sur **Écran de veille**

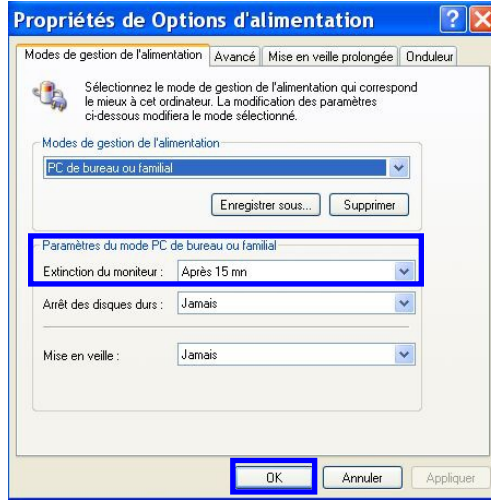
2/ Choisissez l'écran de veille que vous désirez

Si vous désirez un écran de veille avec un texte en 3D, cliquez sur Paramètres pour définir le texte, la police, la vitesse, etc.

3/ Cliquez sur **OK**



Gestion de l'alimentation



1/ Cliquez sur **Écran de veille**

2/ Cliquez sur **Gestion de l'alimentation**

3/ Définissez le temps désiré pour l'extinction du moniteur

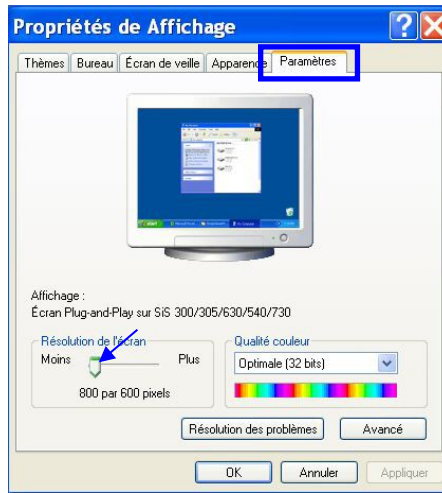
4/ Cliquez sur **Ok**.

Résolution de l'écran

1/ Cliquez sur **Paramètres**

2/ Dans le champs **Résolution de l'écran**, choisissez votre résolution.

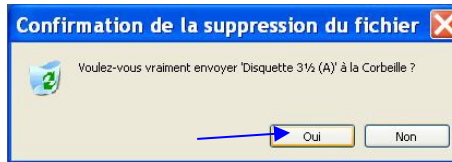
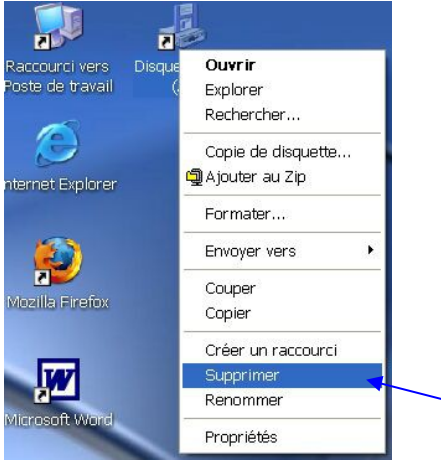
3/ Cliquez sur **Ok**



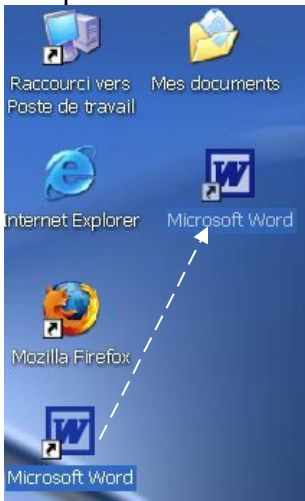
Icônes du bureau

Choisir les **icônes** qu'on souhaite conserver sur le bureau et les réorganiser :

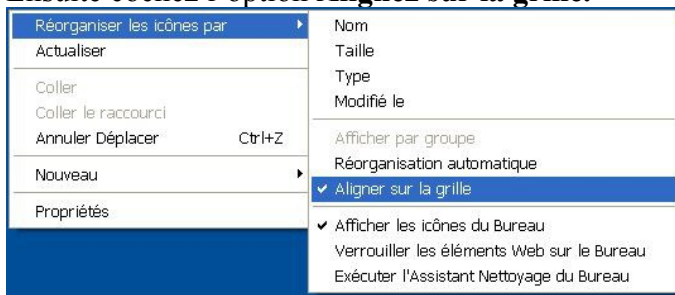
1/ Pour **supprimer des icônes** : faites un clic-droit sur l'icône, et cliquez sur **Supprimer**. On vous demandera ensuite de confirmer la suppression de l'icône, cliquez sur **Oui**.



2/ Pour **déplacer une icône** : cliquez sur l'icône, maintenez le bouton enfoncé, glissez la souris jusqu'à l'emplacement désiré :



3/ Pour **aligner des icônes** : faites un clic-droit sur le bureau. Sélectionnez **Réorganisez les icônes par**. Ensuite cochez l'option **Alignez sur la grille**.



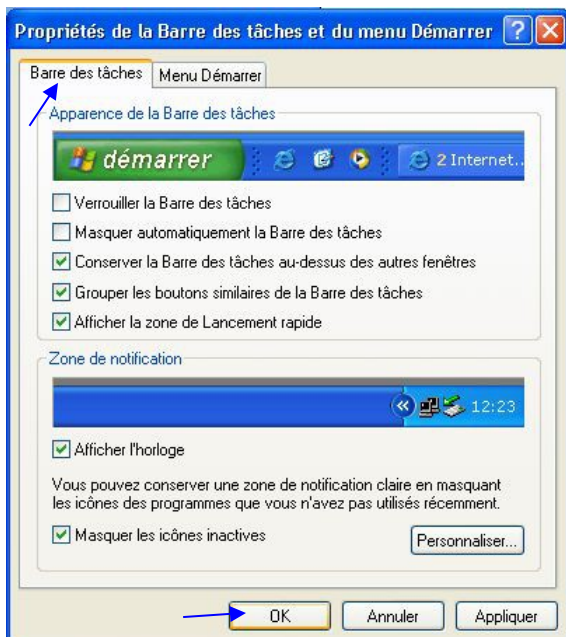
*Note : si on ne peut pas réorganiser les icônes, c'est peut-être que l'option **Réorganisation automatique** est activé. Décochez cette option si vous ne voulez pas de réorganisation automatique.*

La barre de tâches

1/ Faites un clic-droit le bouton **Démarrer** et cliquez sur **Propriétés**



2/ Cliquez sur **Barre de tâches**, cochez les options qui vous intéressent et cliquez sur **OK**.



3/ **Pour ajouter** des icônes dans la zone de **Lancement rapide**, glissez les icônes du bureau dans la zone. (cliquez à droite, maintenez votre clic et glissez la souris jusqu'à la zone de lancement rapide).



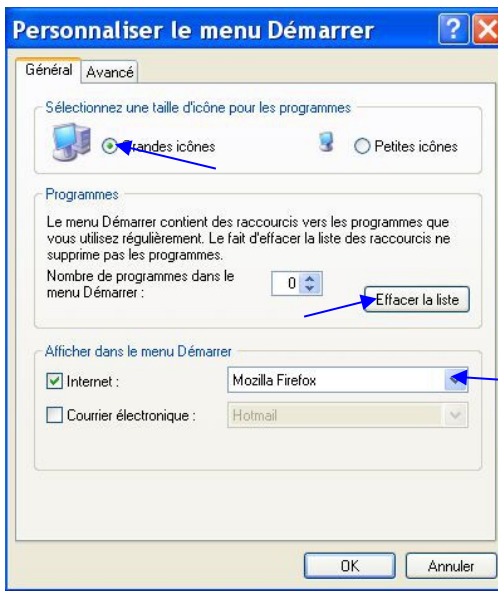
Pour supprimer une icône de la zone de lancement rapide, faites un clic-droit et sélectionnez Supprimer.

Le menu Démarrer

- 1/ Cliquez sur **Menu Démarrer**
- 2/ Choisissez l'apparence que vous souhaitez donner à votre menu
- 3/ Cliquez sur **Personnaliser**

Vous pouvez à présent choisir la taille de vos icônes et le nombre d'icônes que vous voulez voir apparaître dans le Menu Démarrer. Vous pouvez également choisir d'y faire apparaître un navigateur en cochant l'option par défaut **Internet**.

- 4/ Cliquez sur **Ok**

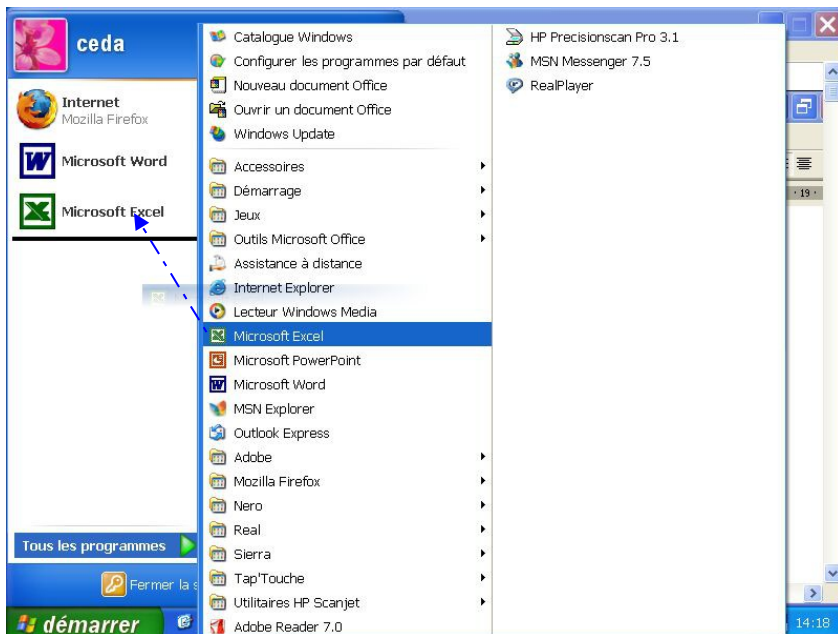


Exemple d'icônes dans le menu Démarrer :



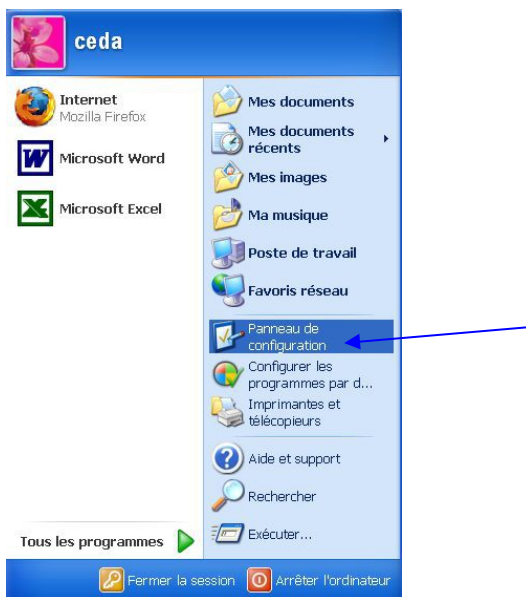
Vous pouvez également choisir vous mêmes les icônes que vous souhaitez voir au menu en cliquant et glissant un programme du menu **Tous les programmes** vers le menu **Démarrer**.

Exemple avec l'icône Microsoft Excel :



Le panneau de configuration

Pour accéder au panneau de configuration, allez dans le **menu Démarrer** et cliquez sur **Panneau de configuration**



Vous trouverez ici plusieurs icônes qui vous permettront de configurer par exemple la date et l'heure, votre clavier, la souris, les périphériques audio, etc.

					
Affichage	Ajout de matériel	Ajout/Suppre... de programmes	Assistant Configurati...	Assistant Réseau sans fil	Barre des tâches et menu Déma...
					
Centre de sécurité	Clavier	Comptes d'utilisateurs	Connexions réseau	Contrôleurs de jeu	Date et heure
					
Imprimantes et télécopieurs	Java	Mises à jour automatiques	Options d'accessibilité	Options d'alimentation	Options de modems...
					
Options des dossiers	Options Internet	Options régionales...	Outils d'administration	Pare-feu Windows	Polices
					
Scanneurs et appareils photo	Sons et périphériq...	Souris	Système	Tâches planifiées	Voix